



Základní grafický manuál

**Manažerská akademie Beroun
ZUŠka Lidinská**

Tento základní grafický manuál je první verzí manuálu Manažerské akademie Beroun a ZUŠky Lidinská. Nové logotypy, definované na dalších stránkách, vznikly na začátku roku 2024.

Na počátku práce na novém vizuálním stylu Manažerské akademie Beroun a ZUŠky Lidinská byla návštěva škol a diskuze s vedením školy i studenty mimo jiné i tom, jak oni sami školu vidí, cítí a vnímají. Často se vyskytovaly odpovědi jako „považuji to tady za svůj druhý domov, cítím se tady jako doma, chovají se tady k dětem a studentům slušně, máme mezi studenty blízké osobní vztahy, rozvíjejí přirozenou muzikálnost“... Vnímám, že atmosféra, přístup vedení, „DNA“ školy a její kolorit je v obou školách stejný a není to jen z důvodu, že obě sídlí ve stejné budově.

Pro vznik nového logotypu jsem byl následně inspirován myšlenkou, že všechna kladná hodnocení jsou společná pro adresu Tovární 66. Proto jsem s prvkem 66 začal pracovat a tento symbol graficky zpracovávat.

Ideovou linkou bylo nalézt a graficky vytvořit atribut, který by byl základním prvkem vizuálního stylu, byl snadno rozpoznatelný a zapamatovatelný a rafinovaně odkazoval na adresu školy. Jeden silný společný motiv pro obě školy. Nadčasovost značky by měla zaručovat dlouhou životnost symbolu. Zvolené prvky by měly napomáhat budovat a komunikovat integritu a charakter obou škol.

A tak se dominantou nového loga a celého vizuálního stylu staly číslice 66 stylizované do podoby uvozovek, a které současně tvarem připomínají noty.

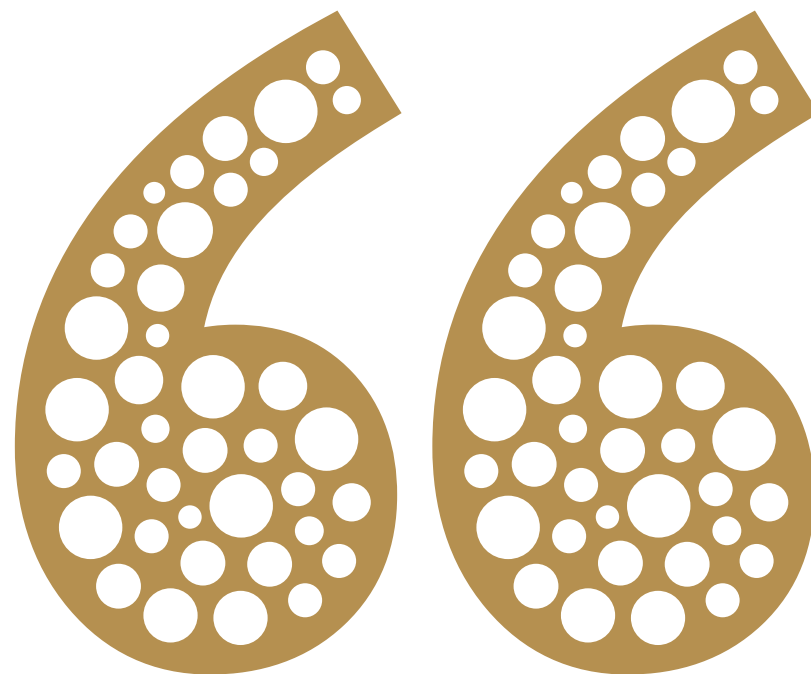
Základní prvek 66 je umocněn o doplnění bodů – kruhů uvnitř číslic, které symbolizují učitele a studenty, kteří společně utvářejí, staví a nesou značku školy.

Nová vizuální identita se bude promítat také do veškeré interní a externí komunikace škol. Novou symboliku doplňuji o nakreslený obrysový tvar Středočeského kraje, okresu Beroun, města Beroun a nebo řeky. Tyto obrysy se mohou využívat jako grafický podklad pro texty nebo jako podklad na plakátech ZUŠky. Dalším podkladem pod texty nebo na plakáty mohou být hudební motivy, které jsem nakreslil s určitou rustikálností, aby další motivy, které vzejdou dle potřeb školy, mohli případně nakreslit učitelé či žáci sami.

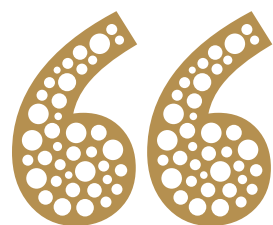
Nový logotyp a vizuální styl je dostatečně rozmanitý a pružný, ale zároveň sjednocující obě školy, aby se mohl použít při tvorbě merche pro obě školy současně. Tím dojde k tisku ve větších nákladech, což přinese úsporu nákladů.

Jasnou identifikací školy a dominantním prvkem, který napomůže kolemjdoucím se orientovat a ztotožnit s identitou školy, bude umístění svítícího symbolu 66 na fasádě školy.

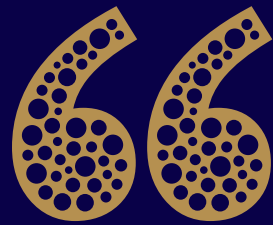
Informace o základním grafickém manuálu Manažerské akademie Beroun a ZUŠky Lidinská a jeho výklad lze získat u autora logotypu Martina Fabiána Ruska (www.mfrusek.cz).



Symbol logotypu pro obě školy stejný



Manažerská akademie Beroun



Manažerská akademie Beroun



**Manažerská
akademie
Beroun**

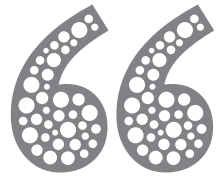


**Manažerská
akademie
Beroun**

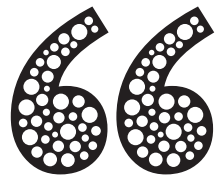


**Manažerská
akademie
Beroun**

Jednobarevná varianta logotypu



**Manažerská
akademie
Beroun**



**Manažerská
akademie
Beroun**



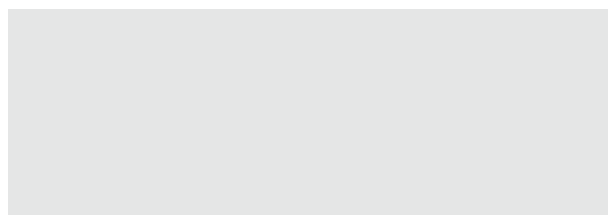
CMYK - 100 / 100 / 6 / 60
RGB - 180 / 143 / 80



CMYK - 16 / 33 / 73 / 19
RGB - 180 / 143 / 80



CMYK - 0 / 11 / 78 / 0
RGB - 255 / 222 / 79

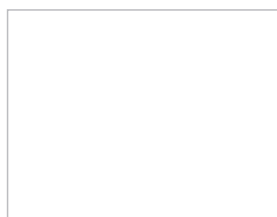


CMYK - 9 / 6 / 7 / 0
RGB - 232 / 232 / 232



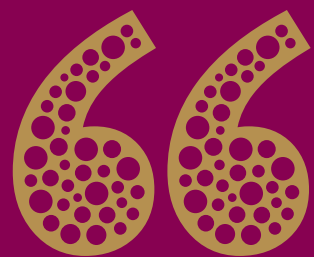
CMYK - 9 / 16 / 38 / 2
RGB - 233 / 211 / 170

doplňková barva pro akcentaci textů
v ploše základní modré barvy



CMYK - 0 / 0 / 0 / 0
RGB - 225 / 225 / 225
CMYK - 0 / 0 / 0 / 100
RGB - 43 / 42 / 41





ZUŠ/ka

Lidinská



Jednobarevná varinta logotypu



ZUŠ/ka
Lidinská



ZUŠ/ka
Lidinská



ZUŠ/kast
Lidinská



ZUŠ/ka
Fest
Lidinská

Variace logotypu pro další školní akce



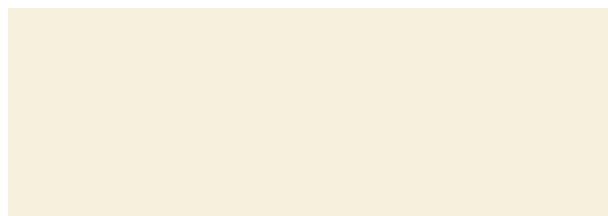
CMYK - 100 / 100 / 6 / 60
RGB - 180 / 143 / 80



CMYK - 16 / 33 / 73 / 19
RGB - 180 / 143 / 80



CMYK - 0 / 11 / 78 / 0
RGB - 255 / 222 / 79



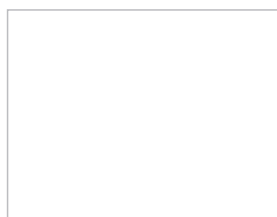
CMYK - 3 / 4 / 14 / 0
RGB - 248 / 243 / 226

doplňková barva pro plné
plochy jako podklad do grafik, webu



CMYK - 9 / 16 / 38 / 2
RGB - 233 / 211 / 170

doplňková barva pro akcentaci textů
v ploše základní vínové barvy



CMYK - 0 / 0 / 0 / 0
RGB - 225 / 225 / 225

CMYK - 0 / 0 / 0 / 100
RGB - 43 / 42 / 41

Tovární 66 Beroun
„jako doma“

Tovární 66 Beroun
„muzika na celý život“

I  **Tovární**  **Beroun**
„jako doma“

I  **Tovární**  **Beroun**
„muzika na celý život“

I ♥ Tovární 66 Beroun

I ♥ Tovární 66 Beroun

#otevrenost #bezpeci #nebatsemlovit #silnapouta

I ♥ Tovární 66 Beroun

#soudobaZUSka #prirozenamuzikalnost

abcčdeěfghijklmnop

qrřsšťtuvwxyzž

1234567890

Lidinská

Lidinská

Lidinská

Lidinská

Lidinská

Lidinská

Lidinská

Lidinská

abcčdeěfghijklmnop

qrřsšťůvwxyzž

1234567890

Lidinská Lidinská Lidinská

Lidinská Lidinská Lidinská

„muzika na celý život“

ZUŠka
Lidinská

koncert školních kapel

Joke
i-Scream
RácaBand

20. 4. 2024

Jiná Káva, Beroun, od 18:00

I ♥ Tovární **ZUŠka** Beroun
#muzikavsrdci #zivamuzika #zazitek

www.zuskalidinska.cz

„muzika na celý život“

ZUŠka
Lidinská

koncert školních kapel

Wolfpack
Michalovy (vz)dechy
Vojta Výravský band
duo Kiril Jakovlev
& Šimon Polášek

6. 2. 2024

Jiná Káva, Beroun, od 18:00

I ♥ Tovární **ZUŠka** Beroun
#zivamuzika #zazitek

www.zuskalidinska.cz

„muzika na celý život“

ZUŠka
Lidinská

Hledáme nové talenty!
kluky a holky 6 - 14 let

konkurz
muzikál

18. 9. 2024

Wagnerovo nám. 1541, Beroun, od 16:00
koncertní sál

I ♥ Tovární **ZUŠka** Beroun
#noveobzory #milujememuzikal #soudobaZUSka

www.zuskalidinska.cz

Ukázka řešení plakátů pro ZUŠ. Bylo vytvořeno několik vzorových motivů podkladů, přes které si učitelé položí textovou vrstvu.

CMYK - 81 / 0 / 92 / 0
RGB - 22 / 176 / 76



CMYK - 0 / 92 / 18 / 0
RGB - 231 / 50 / 122

CMYK - 46 / 4 / 52 / 0
RGB - 155 / 199 / 149



CMYK - 0 / 11 / 78 / 0
RGB - 255 / 222 / 79

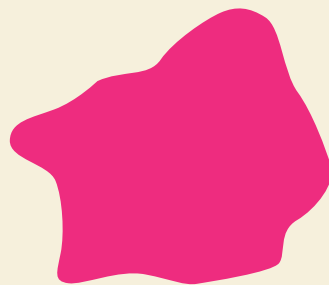
CMYK - 0 / 25 / 35 / 0
RGB - 250 / 205 / 171



CMYK - 63 / 0 / 26 / 0
RGB - 91 / 192 / 197



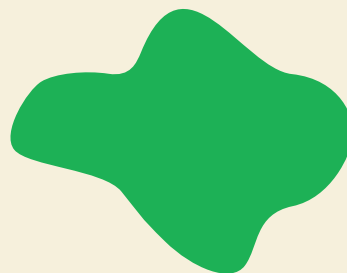
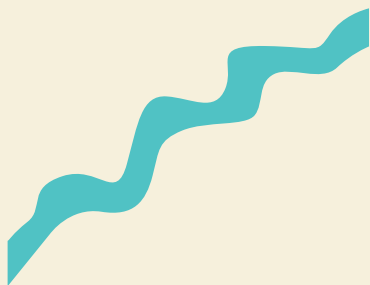
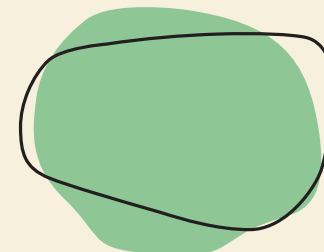
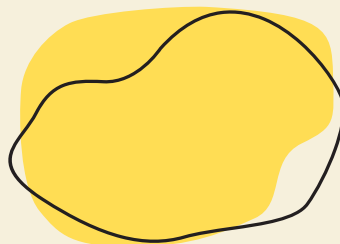
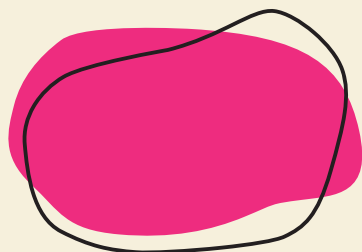
okres Beroun



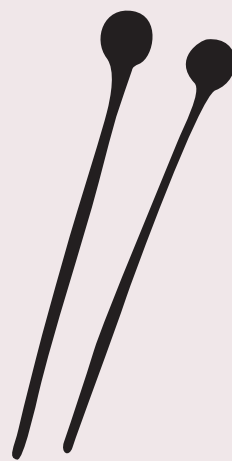
Středočeský kraj



město Beroun



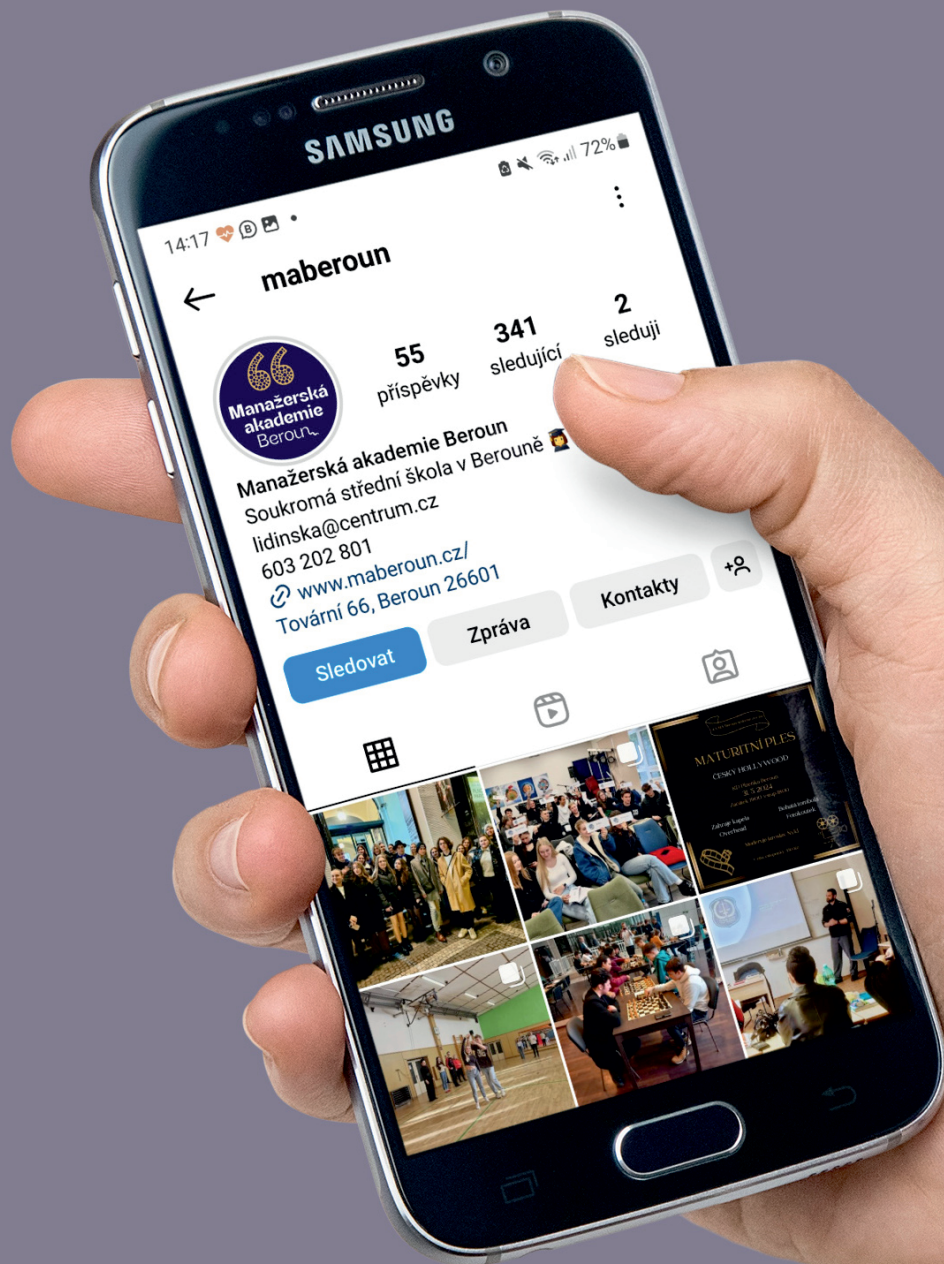
Doplňková barevnost s prvky pro vizuální komunikaci pro užití jako podklad na plakátech ZUŠky.
Tvary vychází ze zjednodušeného obrysu okresu Beroun, Středočeského kraje, města Beroun, řeky.



Prvky pro vizuální komunikaci pro užití jako podklad na plakátech ZUŠky. Hudební motivy jsou kreslené s určitou rustikálností, aby další motivy, které vzejdou dle potřeb školy, mohli případně nakreslit studenti a učitelé.



Symbol logotypů obou škol užítý na fasádě školy. S mírným odsazením od stěny a podsvícený LED světly.



Varianty motivů profilů škol pro užití na sítích. Grafiku je možno využít také jako motivy pro výrobu placek.





Skica možné podoby trika. Jednotný motiv trika pro obě školy. Lišit se budou pouze logem na rukávu.







vel. 37-40

“
**Manažerská
akademie**
Beroun

I ♥ Tovární “ Beroun
#otevrenost #bezpeci #nebatsemluvit #silnapouta



vel. 37-40

“
ZUŠka
Lidinská

I ♥ Tovární “ Beroun
#soudobaZUSka #prirozenamuzikalnost





Základní grafický manuál

Manažerská akademie Beroun
ZUŠka Lidinská

verze ~2024